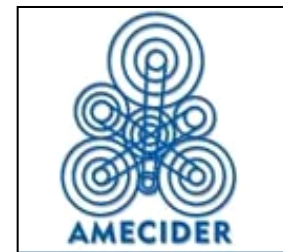




Seminario Nacional **Crisis y análisis regional**



Conferencia magistral

La crisis en México: Impacto y alternativas

José Valenzuela Feijóo

26 de octubre 2009

CONSIDERACIONES PRELIMINARES

1.- La actual crisis puede considerarse como la coronación del período neoliberal.

2.- ¿Cómo evaluar el desempeño de una economía?

a) Ritmos de crecimiento del PIB.

b) Distribución del ingreso.

c) Grado de dependencia (autonomía) económica.

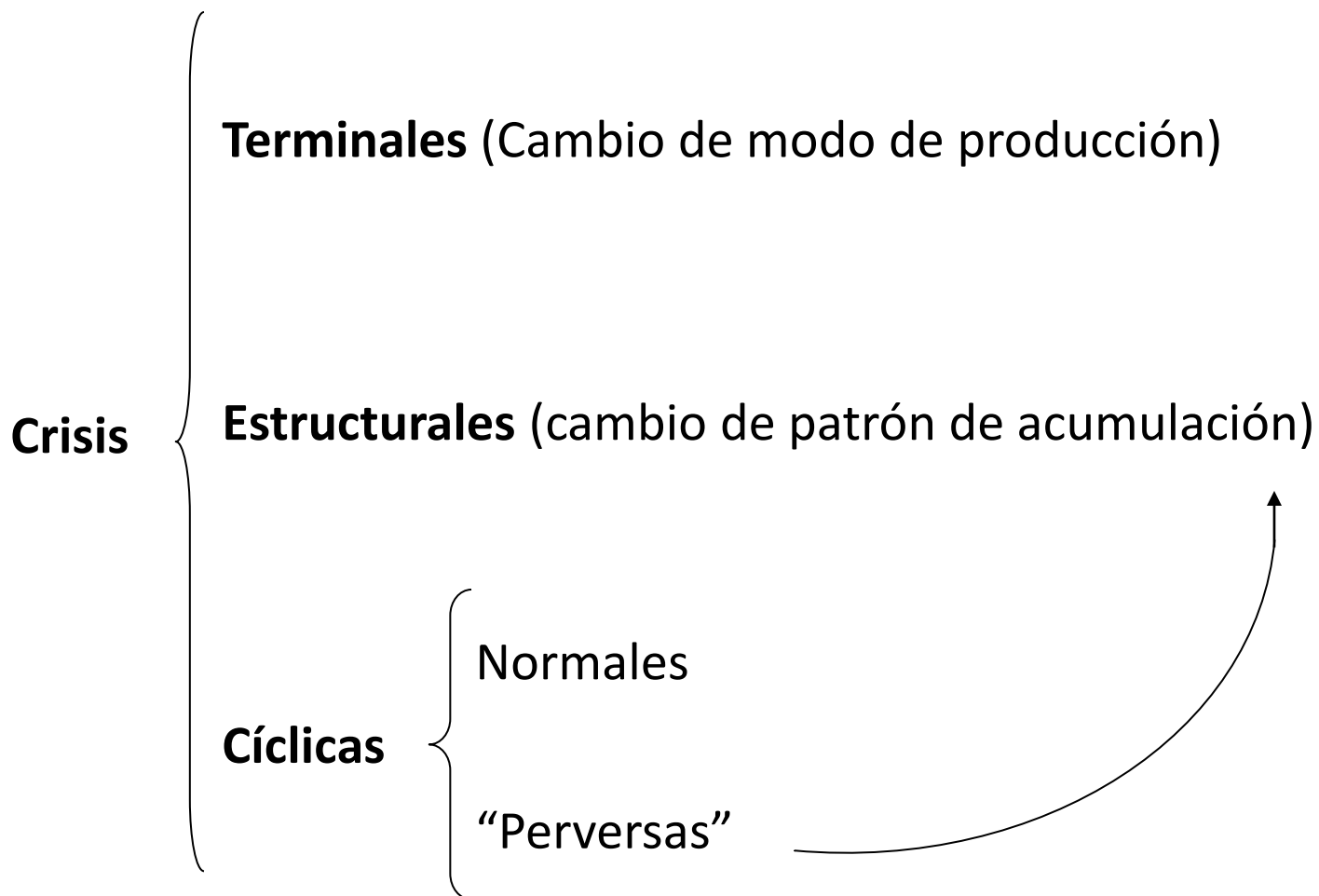
3.- Información básica sobre México: período ISI vs período neoliberal.

<i>Fase</i>	<i>rg</i>	<i>rp</i>	<i>rgh</i>	<i>Cv (PIB)</i>	<i>Cv (IFB)</i>	<i>p (+)</i>	<i>Ak (+)</i>
1.- ISI	6.67	2.80	3.87	39.0*	127.0*	3.0	0.25
2.- Neoliberal	1.77	1.65	0.12	135.0**	415.0**	6.0	0.14
3.- $\frac{1}{2}$	3.77	1.70	32.3	0.29	0.31	0.50	1.79

*= 1940-81; ** = 1982-2008; (+)= estimación gruesa en torno a 1979 y 2004.

rg= tasa de crecimiento del PIB; rp= tasa de crecimiento de la población; rgh = tasa de crecimiento del producto por habitante; cv(PIB) = coeficiente de variabilidad del crecimiento del PIB; cv(IFB) = coeficiente de variabilidad del crecimiento de la inversión bruta fija; p= tasa de plusvalía; ak= tasa de acumulación (inversión neta sobre plusvalía).

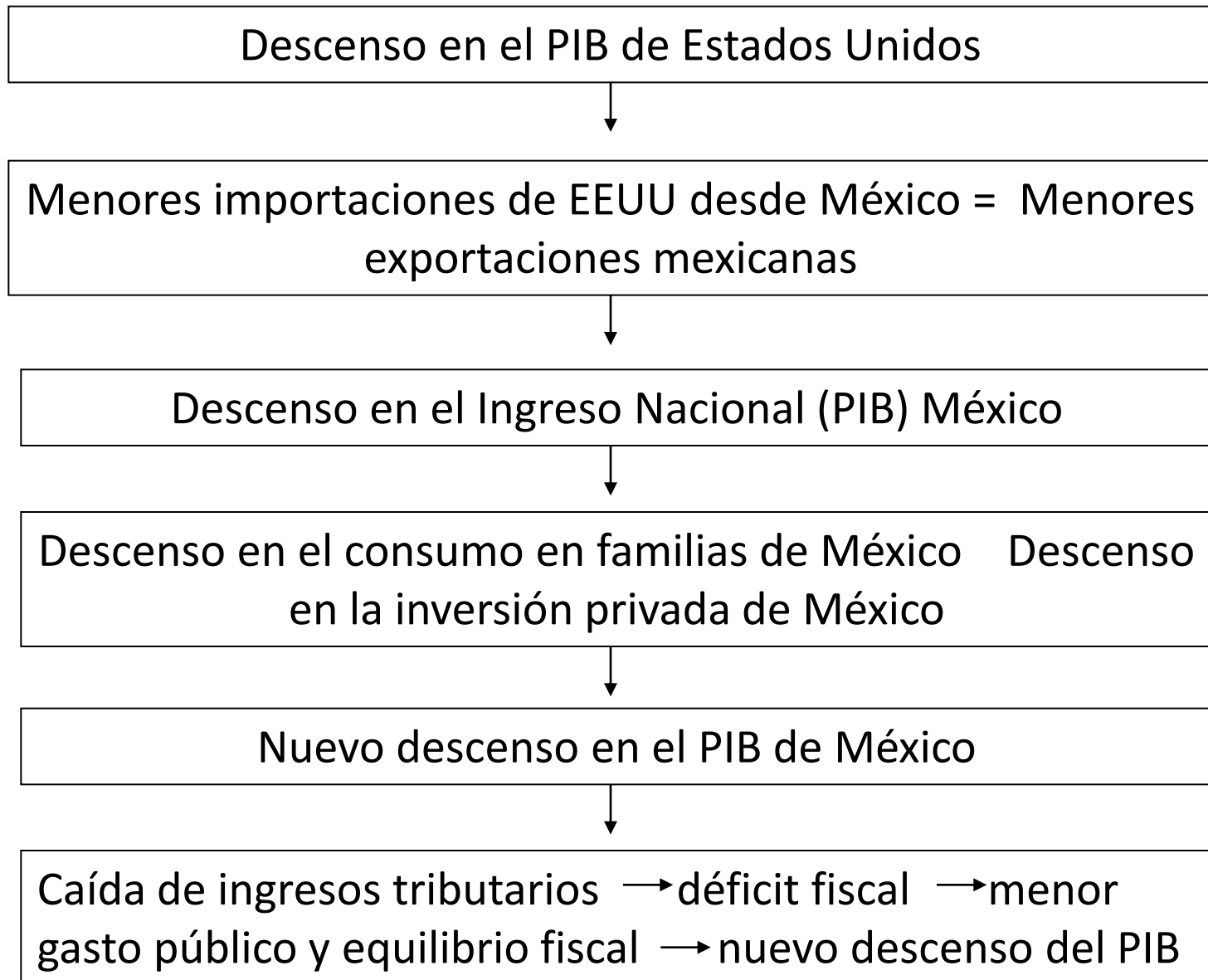
Inestabilidad y crisis



Crisis cíclicas

- 1.- Fases
 - a) Auge
 - b) Recesión
- 2.- Momentos
 - a) Crisis
 - b) Recuperación
- 3.- Extensión (auge, recesión, total).
- 4.- Profundidad (auge, recesión).
- 5.- Formas o modalidades del ciclo.
 - V (uve)
 - U (u)
 - L (ele)
- 6.- Endógenas
 - a) Tipo de causas internas.
 - b) Mecanismos de propagación.
- 7.- Funcionalidad
 - a) Normal (sirve a la reproducción).
 - b) Perversa (exige cambio estructural).

Diagrama I: Crisis y ajuste neoliberal



Cuadro I : Estados Unidos: IGB, PIB, M. Variaciones por trimestres (anual, en por cientos).

<i>Año (trimestre)</i>	<i>IGB</i>	<i>PIB</i>	<i>M</i>
2007	-2.8	2.7	1.7
2007 (4)	-2.0	2.5	0.9
2008 (1)	-2.3	2.0	-0.8
2008 (2)	-6.3	1.6	-1.9
2008 (3)	-8.1	0.0	-3.3
2008 (4)	-12.5	-1.9	-6.8
2009 (1)	-25.2	-3.3	-16.2
2009 (2)	-28.3	-3.9	-18.6

IGB= inversión geográfica bruta; PIB= producto interno bruto; M= importaciones.

Fuente: U.S. Department of Commerce, BEA, News Release, 27/09/2009.

Cuadro II: México: Balanza comercial, enero-julio 2009.

<i>RUBRO</i>	<i>Millones de dólares.</i>	<i>Variación anual (%).</i>
1.- Exportaciones totales	122,267.0	(-) 30.9
1.1.- Petroleras	15,509.7	(-) 54.8
1.2.- No petroleras	106,757.3	(-) 25.2
a) Agropecuarias	5,033.0	(-) 1.8
b) Extractivas	781.9	(-) 30.7
c) Manufactureras	100,942.4	(-) 26.0
2.- Importaciones totales	124,773.9	(-) 31.0
2.1.- Bienes de consumo.	17,066.2	(-) 37.6
2.2.- Bienes intermedios.	90,782.2	(-) 30.9
2.3.- Bienes de capital.	16,925.4	(-) 23.0
3.- Saldo Balanza Comercial.	(-)2,506.9	(-) 32.7

Fuente: INEGI, Comunicado 248/09; 09/09/09.

Ordenando según el peso de la caída, tenemos:

Exportaciones = - 23.8 %

Inversión total = - 18.3 %

Consumo fam. = - 14.3 %

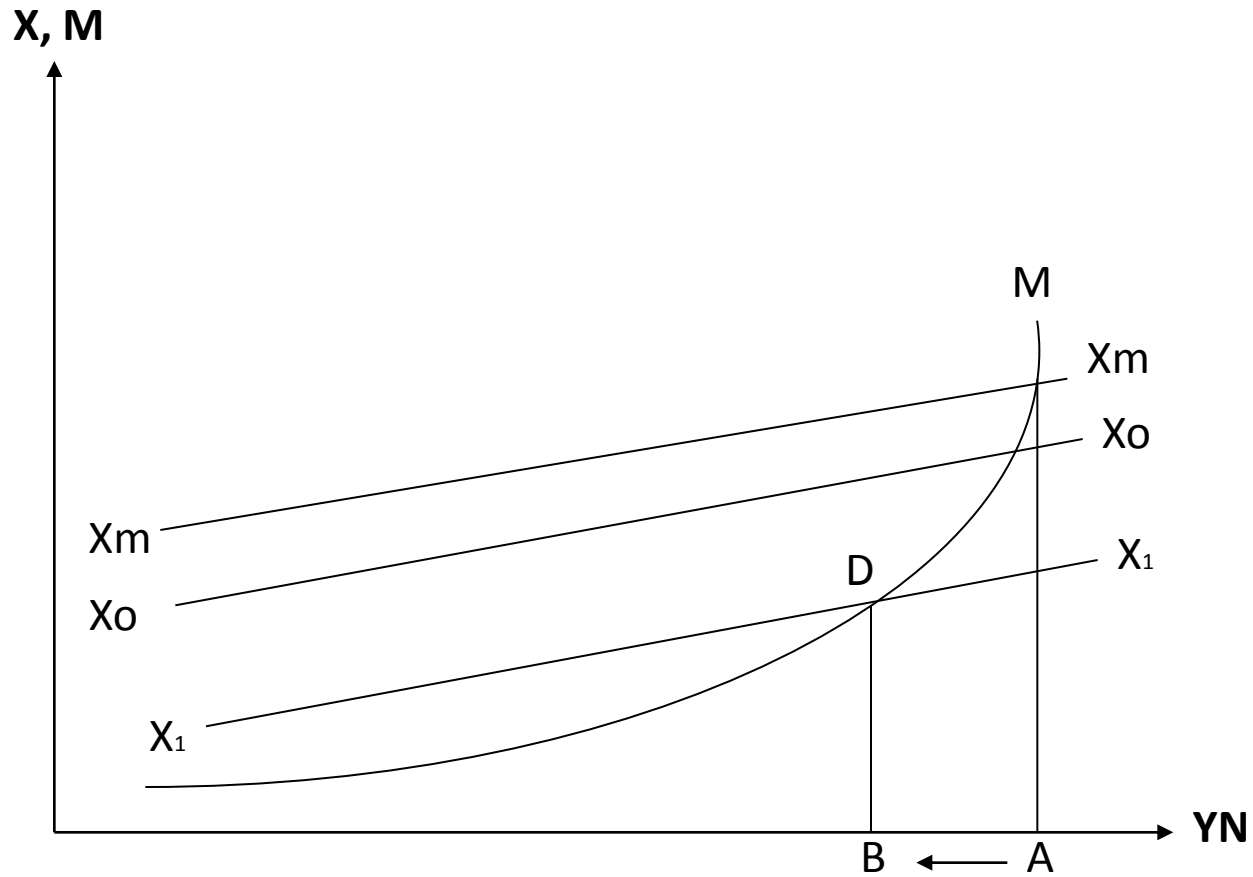
Cuadro III: México: Oferta y Demanda globales (millones de pesos, constantes).

<i>Año (trimestre).</i>	<i>2007 (IV)</i>	<i>2008 (I)</i>	<i>2009 (I)</i>
PIB	9,086,118 (100.0)	8,714,636 (100.0)	7,998,424 (100.0)
Importaciones	3,179,161 (0.35)	2,865,237 (0.329)	2,221,073 (0.278)
Total	12,265,280 (1.35)	11,579,873 (1.33)	10,219,497 (1.28)
Consumo Familias	6,407,083 (0.705)	6,034,526 (0.692)	5,492,563 (0.687)
Consumo Gobierno	955,605 (0.105)	914,608 (0.105)	934,344 (0.117)
Inversión Bruta Fija	2,064,301 (0.227)	1,924,482 (0.221)	1,778,728 (0.222)
Variación Inventarios	19,995 (0.002)	88,511 (0.010)	- 75824 - (0.09)
Inversión Bruta total	2,084,296 (0.229)	2,012,993 (0.231)	1,702,904 (0.213)
Exportaciones	2818,296 (0.310)	2,617,747 (0.300)	2,089,686 (0.261)

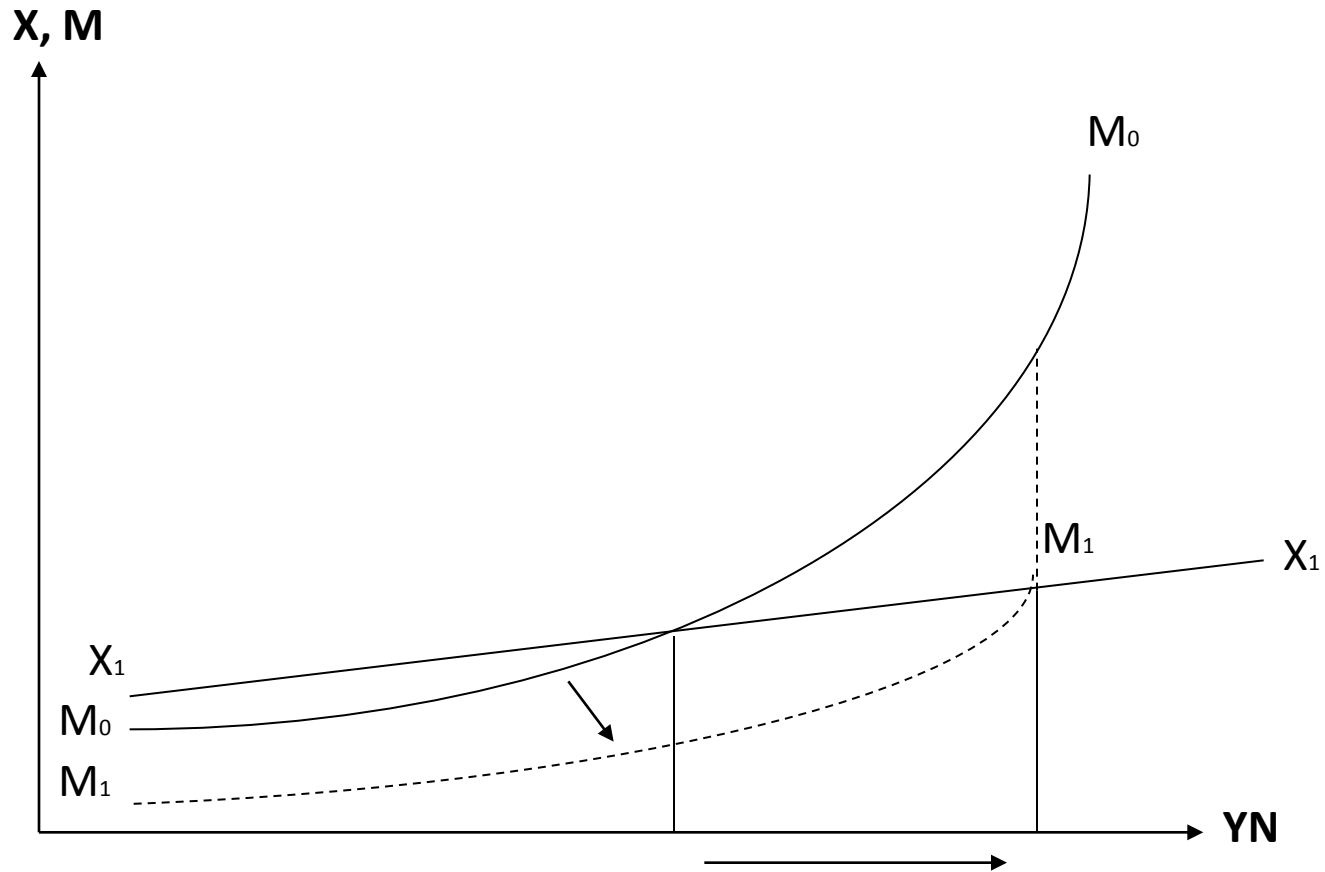
Nota: cifras en paréntesis son porcentajes respecto al PIB.

Fuente: INEGI, Información de coyuntura, 13/09/09.

Gráfica I: El ajuste neoliberal



Gráfica II: Una política anti-cíclica alternativa



CRISIS Y SECTOR EXTERNO: LA ARITMÉTICA BÁSICA

Primero, indicamos la relación que se establece entre el nivel de importaciones (M) y el ingreso nacional (YN). Luego, en la ecuación (2), señalamos la condición de equilibrio del balance de pagos entre importaciones (M) y exportaciones (X).

$$1.- M = (m) (YN)$$

$$2.- X = M$$

En la expresión (1) reemplazamos M por X y despejamos el nivel del Ingreso Nacional.

Obtenemos:

$$3.- YN = (1 / m) (X)$$

TRES SITUACIONES:

La primera, refleja la situación de pre-crisis y que podríamos calificar como típicamente neoliberal. Suponemos, de acuerdo a la realidad mexicana, un coeficiente medio de exportaciones y de importaciones igual a 0.40. Por lo tanto, aplicando la ecuación (3) obtenemos:

Primer momento: la situación de pre-crisis.

$$Y_N = 100 \quad m = 0.40 \quad M = 40 \quad X = 40.$$

En un segundo momento, incorporamos la situación de crisis. Las exportaciones se reducen a la mitad, pasando de 40 a 20. En este marco, suponemos que opera una política neoliberal de ajuste. Por consiguiente, se mantiene el nivel del coeficiente medio de importaciones (igual a 0.40) y el ajuste toma lugar por la vía del Ingreso Nacional, el que debe reducirse hasta que la presión por importar sea congruente con el nuevo nivel de exportaciones. En suma:

Segundo momento: ajuste neoliberal.

$$X = 20 \quad M = 20 \quad m = 0.40;$$

$$Y_N = (1/0.40) (20) = 50.$$

En un tercer momento, mantenemos el impacto de la crisis en el nivel de exportaciones. Pero ahora, al revés de lo que sucede en la alternativa neoliberal, suponemos que se preserva el nivel del Ingreso Nacional. Por consiguiente, dados estos valores se procede a deducir el nuevo nivel que debe tener el coeficiente de importaciones.

Tercer momento: ajuste heterodoxo.

$$X = 20 \quad M = 20 \quad YN = 100$$

$$(YN / X) = (1 / m) = 100/20$$

$$m = M / YN = X / YN = 20 / 100 = 0.20$$

Según se puede observar, la mantención del nivel del Ingreso Nacional ($YN=100$) exige modificar drásticamente el coeficiente de importaciones, el que debe pasar desde 0.40 a 0.20. Es decir, estaríamos en presencia de un drástico proceso de sustitución de importaciones. O, lo que viene a ser prácticamente lo mismo, en un proceso económico que pasa a otorgarle mayor importancia los mercados internos.

Política heterodoxa:

Nuevo patrón de
acumulación

Mayor peso del
mercado interno

Nuevo relacionamiento
externo

Activismo estatal
(política económica
congruente con SM)

Mayor tasa de inversión
y mejor distribución del
ingreso

Mayor peso del capital
nacional menor del
extranjero

Mayor peso del capital
industrial y menor del
financiero

Aumento compensatorio
del gasto público



Descenso en exportaciones y
en capacidad para importar



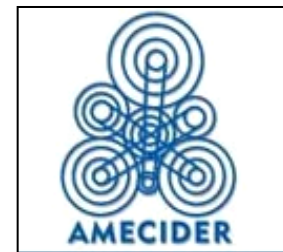
Sustitución de importaciones.



Nueva estrategia (plan de
largo plazo).



Seminario Nacional **Crisis y análisis regional**



Conferencia magistral

La crisis en México: Impacto y alternativas

José Valenzuela Feijóo

26 de octubre 2009